

# Suglasnost za uvoz medicinskih proizvoda – program za evidenciju

## Instalacija

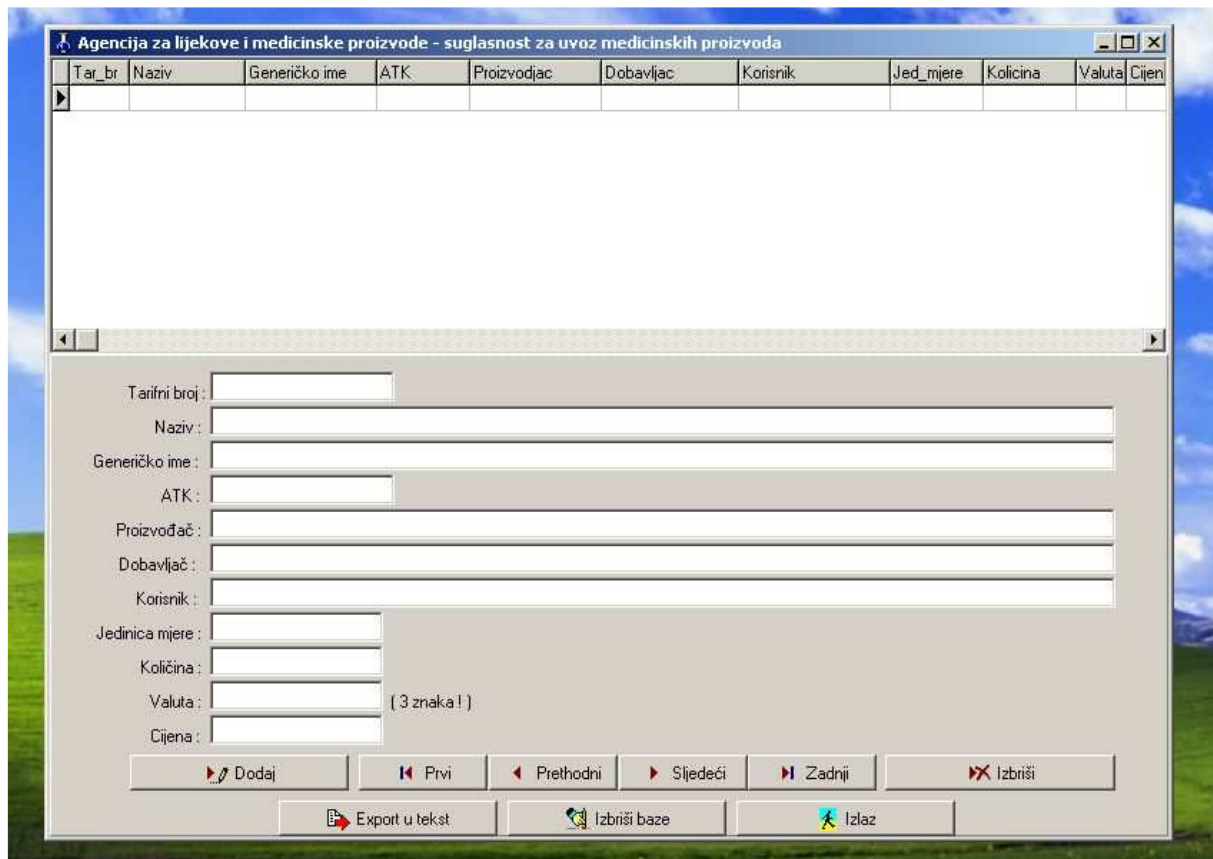
Instalaciju započnite dvoklikom na dobivenu samoraspakiravajuću arhivu.

Prilikom instalacije bit ćete upitani za lokaciju instalacije: to je prepušteno Vama. Ako je ne promijenite, program se instalira u C:\proizvodi\

## Pokretanje

Za pokretanje programa pokrenite **proizvodi.exe** ili iz instalirane mape napravite prečicu.

Nakon pozdravne poruke o Agenciji dobiva se glavni i jedini prozor:



## Kontrole

Objašnjene redom: s lijeva na desno, odozgo prema dolje:

**Dodaj** – dodaje novi, prazan red. Rijetko se koristi jer program automatski dodaje novi red kad se u potpunosti ispuni prethodni.

**Prvi, Prethodni, Sljedeći, Zadnji** – služe za navigaciju između redova. Umjesto ovih kontrola, u gornjem dijelu (tabela) kliknite jednom na red koji vas zanima.

**Izbrisi** – briše trenutno selektirani red. Pazite! Jednom izbrisani red ne može se vratiti.

**Eksport u tekst** – Eksportira bazu u tekstualnu datoteku koja služi za importiranje podataka u Microsoft Access. Program će stvoriti datoteku **proizvodi.txt** koju će prvo pokušati spremiti na disketu (A:) Ne nađe li disketu, pitat će vas kamo da je spremi.

**Izbriši baze** – Briše cijelu bazu, sve redove. Pazite! Jednom izbrisana baza ne može se vratiti!

**Izlaz** – Izlazi iz programa

## *Korištenje*

Pri prvom pokretanju fokus će biti na kontroli **Dodaj**. Kliknite je ili lupite **Enter**, pri čemu se fokus premješta na prvu kontrolu za unos: Tarifni broj.

Ne brinite zbog eventualnih praznih redova. Program automatski filtrira i briše prazne redove, odnosno redove čiji je **Naziv** prazan.

Pri svakom sljedećem startu fokus je na prvoj kontroli: Tarifni broj. Nakon unosa broja stisnite **Tab**. Fokus će se premjestiti na sljedeću kontrolu. Unosite podatke redom, a nakon svakog unosa stisnite **Tab** da bi prešli na sljedeću kontrolu.

Nakon što unesete zadnji podatak (Cijena), stisnite **Tab** da bi automatski dodali novi red, prešli u njega (selektirali ga) i našli fokus opet na prvoj kontroli: Tarifnom broju.

U svakom trenutku možete kliknuti na bilo koju ćeliju u tabeli na gornjem dijelu prozora, te tim putem mijenjati podatke. I ovdje koristite **Tab** trik.

Sve komentare, mišljenja i pritužbe molimo Vas šaljite na: [support@almp.hr](mailto:support@almp.hr)